



Transformateurs
950 V



Transformateurs
3200 V à 6600 V



TRANSFORMATEURS SECS IMPREGNES

Classe 1.1 kV à 7.2 kV

Notice produit

- Conformités: IEC 60076, NF C 17-200, UE 548/2014 version 2021
- Réglage de la tension par prises +/-5 %
- Protection par sondes thermiques
- Imprégnation à cœur, résine écologique
- Fabrication robuste, longue durée de vie

PRESENTATION	3
GAMME DE TRANSFORMATEUR	3
ACCESSOIRES	3
NORMES	3
TRANSFORMATEURS 950 V	
<i>Caractéristiques mécaniques</i>	4
<i>Caractéristiques électriques</i>	4
<i>Plans de principe</i>	5
TRANSFORMATEURS 3200 V 5500 V 6600 V	
<i>Caractéristiques mécaniques</i>	6
<i>Caractéristiques électriques</i>	6
<i>Plans de principe</i>	7

Généralités

Les transformateurs secs imprégnés AUGIER sont destinés à être installés dans un poste de transformation AUGIER, PTS95, PTS32 et PTM ou dans un local sec et ventilé.

- ◆ Refroidissement dans l'air naturel AN
- ◆ Température ambiante de fonctionnement de -15°C à $+40^{\circ}\text{C}$, sur demande de -15°C à $+55^{\circ}\text{C}$
- ◆ Altitude inférieure à 1000 mètres
- ◆ Transformateurs conçus pour limiter les courants d'enclenchement
- ◆ Tension d'isolement 1.1 kV - 3.6 kV - 7.2 kV
- ◆ Transformateur élévateur ou abaisseur de tension
- ◆ Courant d'enclenchement inférieur à 15 In



Construction:

- ◆ Circuits magnétiques à tôles à cristaux orientés, à faibles pertes
- ◆ Bobinages en aluminium ou cuivre, imprégné sous vide, de classe H et finition avec application d'un vernis fongicide
- ◆ Flasques métalliques

COUPLAGE	DESIGNATION	PUISSANCE	NIVEAU de TENSION
Monophasé	TMAI	De 3 à 50 kVA	950 V - 3200 V
Triphasé	TTAI	De 10 à 160 kVA	950 V - 3200 V - 5500 V - 6600 V
Tri-Mono	TTMAI	De 25 à 160 kVA	3200 V
Tri-BI	TTBAI	De 25 à 160 kVA	3200 V

Accessoires standards

- ◆ Prises de réglage à vide : trois positions - 5% 0 + 5%
- ◆ Sonde thermique à un seuil, sortie sur bornes
- ◆ Bornes de terre
- ◆ Anneaux de levage
- ◆ Raccordement sur plages ou borniers suivant tension

Accessoires optionnels

- ◆ Sonde thermique à deux seuils, sortie sur bornes
- ◆ Galet de roulement
- ◆ Enveloppe de protection IP21 - RAL 7035



Normes

Les transformateurs secs imprégnés répondent aux recommandations des normes:

CEI - NF EN 60076-1	Transformateurs de puissance - Partie 1 : généralités
CEI - NF EN 60076-11	Transformateurs de puissance - Partie 11 : transformateur sec
UE 548/2014 version 2021	Réglementation Européenne transformateurs de faible, moyenne et grande puissance
NFC 17-200	Installations électriques extérieures

♦ Transformateurs secs imprégnés 950 V

Caractéristiques mécaniques	Transformateur monophasé							
	Puissance nominale (kVA)	3	5	10	16	25	32	50
Longueur (mm)	240	240	280	320	320	320	320	400
Largeur (mm)	195	212	250	340	370	370	370	410
Hauteur (mm)	330	380	425	490	550	550	560	600
Poids total (kg)	33	42	63	98	130	130	135	175

Caractéristiques électriques	Transformateur monophasé							
	Puissance nominale (kVA)	3	5	10	16	25	32	50
Pertes à vide (W)	41	72	93	126	220	220	310	380
Pertes en charge (W) à 120°C	110	240	423	500	850	850	1110	1240
Tension de court-circuit (%)	3.5	4.5	3.9	3.5	3.5	3.5	4.31	3.73

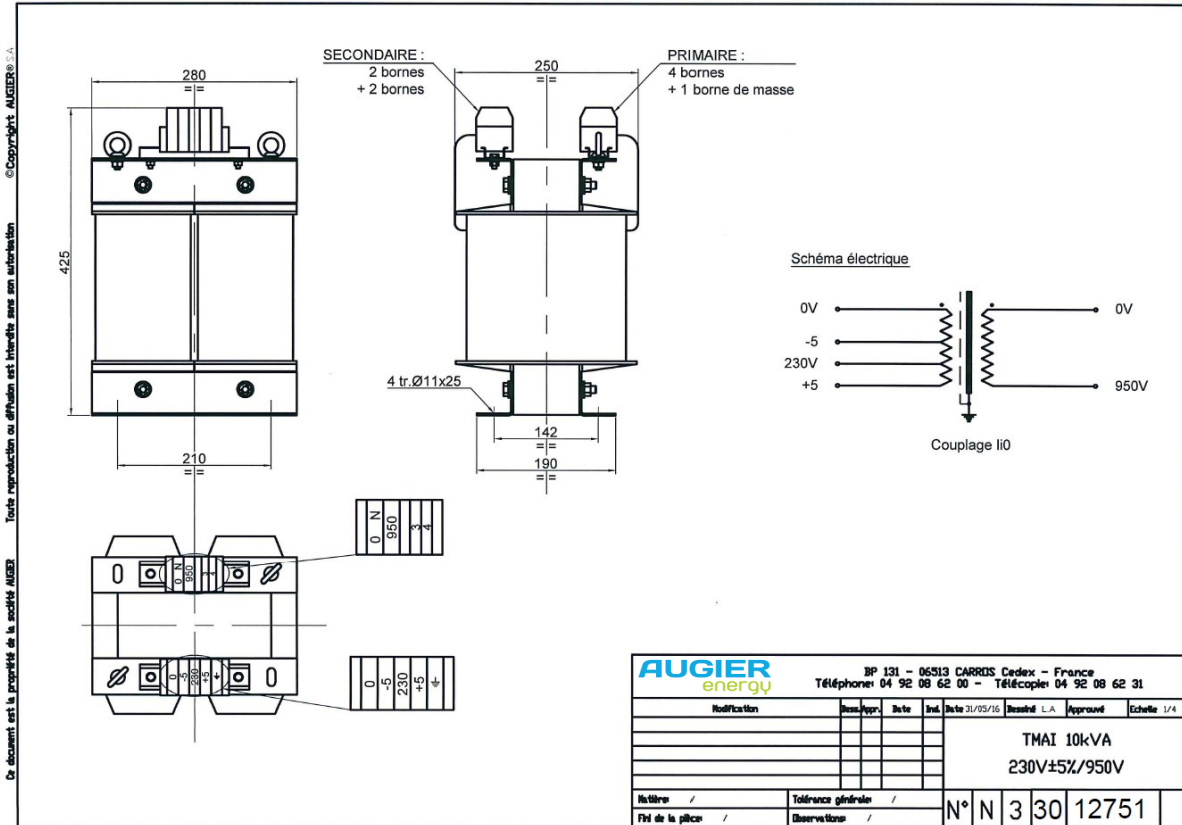


Caractéristiques mécaniques	Transformateur triphasé								
	Puissance nominale (kVA)	10	16	25	32	50	63	80	100
Longueur (mm)	360	420	480	480	600	600	600	600	600
Largeur (mm)	290	350	360	360	410	420	420	440	450
Hauteur (mm)	430	530	530	495	600	630	630	630	650
Poids total (kg)	80	120	150	180	260	295	295	340	350

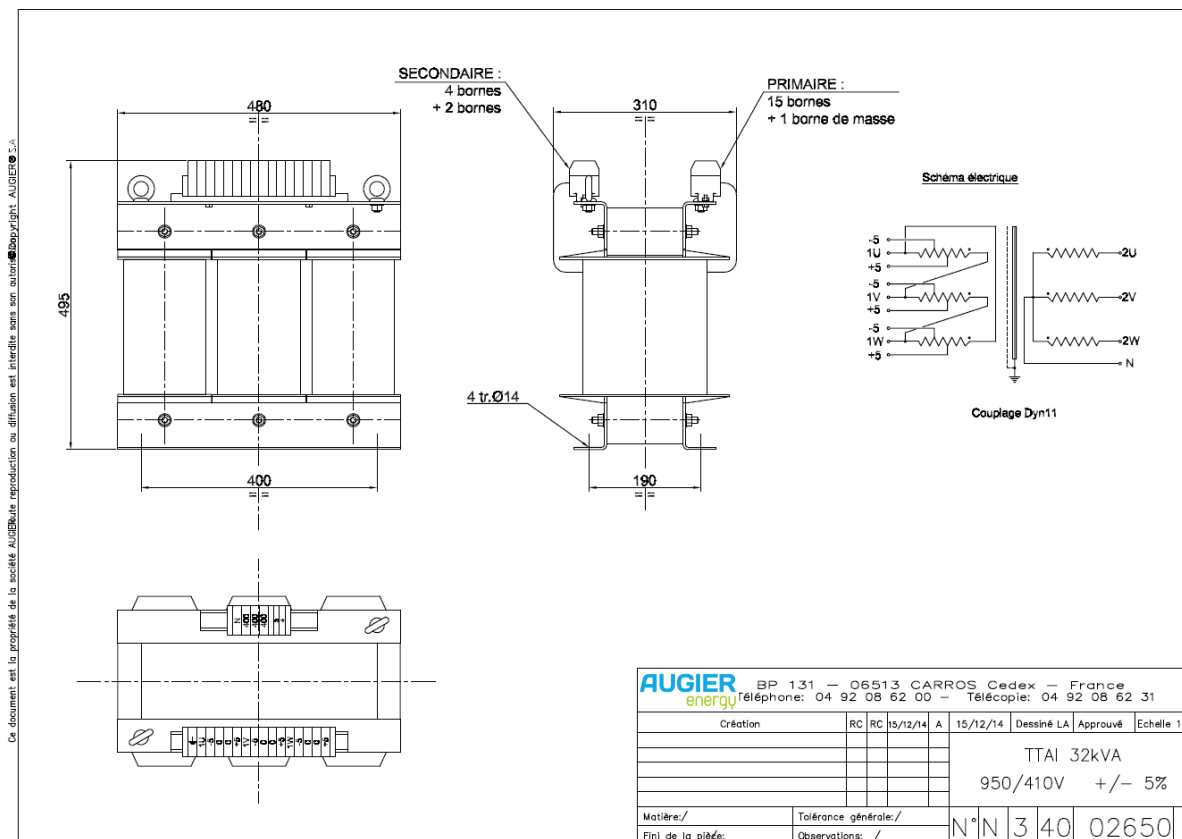


Caractéristiques électriques	Transformateur triphasé								
	Puissance nominale (kVA)	10	16	25	32	50	63	80	100
Pertes à vide (W)	157	228	340	347	495	501	501	594	650
Pertes en charge (W) à 120°C	348	856	950	962	1690	1700	1700	1873	2050
Tension de court-circuit (%)	3.48	5.5	3.95	3.30	4	3.6	3.6	3.46	4

◆ Transformateur 950 V monophasé : Raccordement, prises de réglage



◆ Transformateur 950 V triphasé : Raccordement, prises de réglage



- ◆ Transformateurs secs imprégnés moyenne tension 3200 V - 5500 V - 6600 V

Caractéristiques mécaniques	Transformateur monophasé							
	Puissance nominale (kVA)	3	5	10	16	25	32	50
Longueur (mm)	220	250	320	340	420	480	630	
Largeur (mm)	200	210	280	300	350	370	420	
Hauteur (mm)	350	380	615	690	555	680	680	
Poids total (kg)	35	45	80	110	125	250	290	



Caractéristiques électriques	Transformateur monophasé							
	Puissance nominale (kVA)	3	5	10	16	25	32	50
Pertes à vide (W)	60	70	85	140	170	182	250	
Pertes en charge (W) à 120°C	90	180	455	500	850	1078	1400	
Tension de court-circuit (%)	4	5.8	5	3.5	4.6	4.05	5	



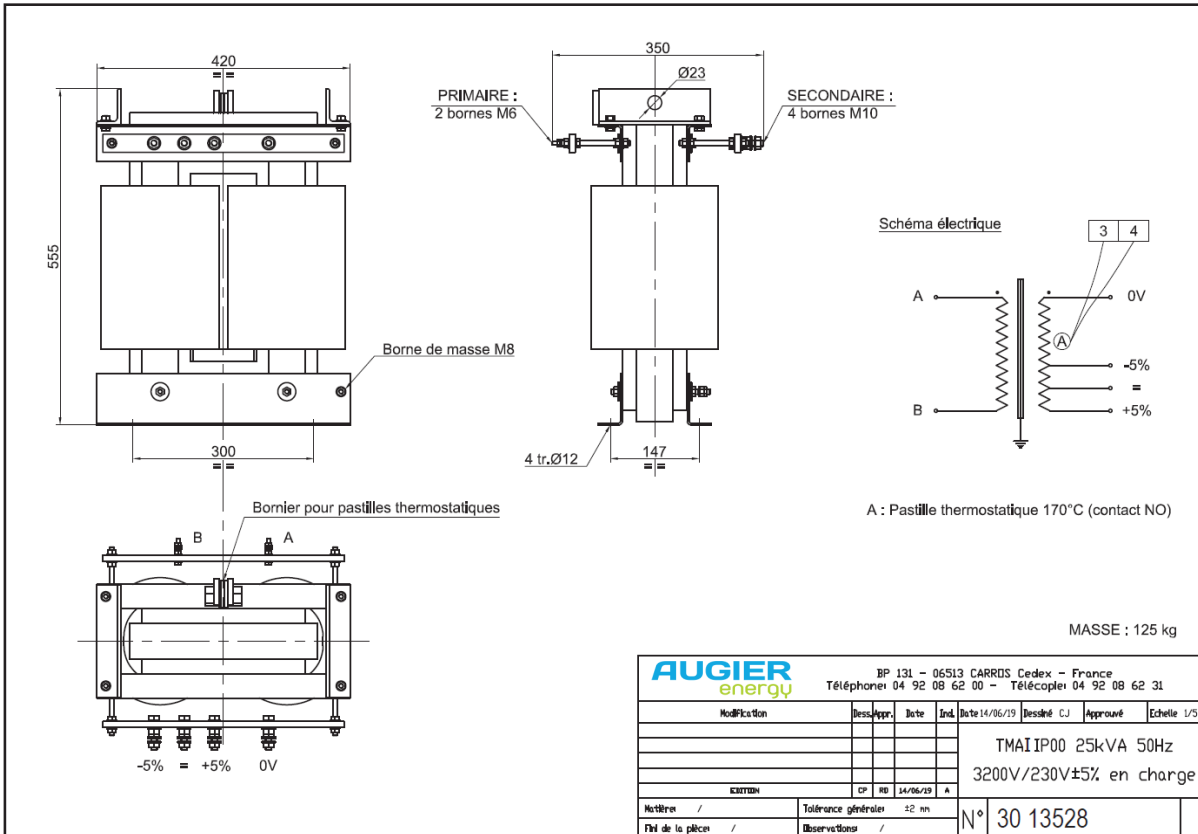
Caractéristiques mécaniques	Transformateur triphasé										
	Puissance nominale (kVA)	10	16	25	32	50	63	80	100	125	160
Longueur (mm)	500	550	600	620	720	720	780	810	870	870	
Largeur (mm)	280	300	300	350	440	450	500	480	500	500	
Hauteur (mm)	620	650	685	690	820	820	850	950	950	970	
Poids total (kg)	120	170	184	205	320	350	410	515	577	660	

Caractéristiques électriques	Transformateur triphasé - UE 548/2014 version 2021										
	Puissance nominale (kVA)	10	16	25	32	50	63	80	100	125	160
Pertes à vide (W)	160	175	180	180	180	200	220	252	295	360	
Pertes en charge (W) à 120°C	350	550	727	1078	1500	1550	1640	1800	2110	2600	
Tension de court-circuit (%)	4.5	4.5	4	4	3.9	3.2	4.5	4	4	3.7	

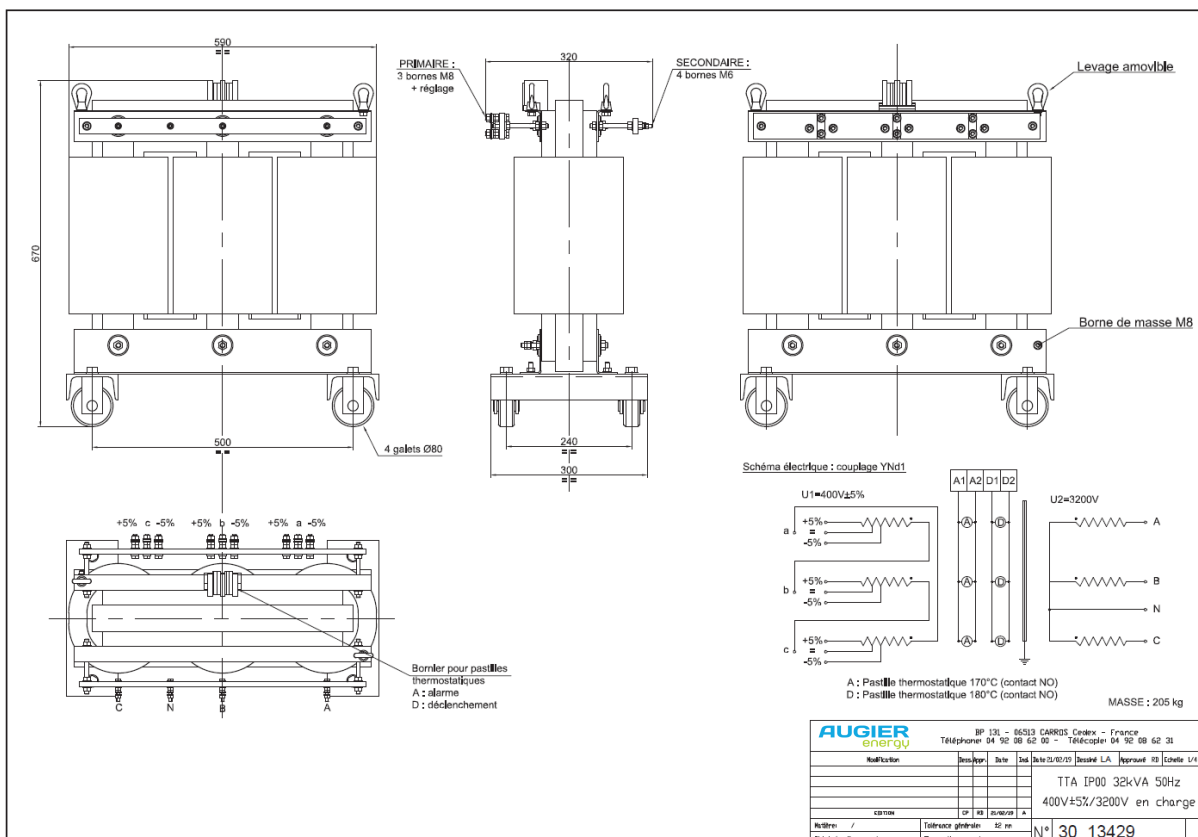
PLANS DE PRINCIPE 3200 V 5500 V 6600 V

Transformateurs Secs imprégnés

◆ Transformateur 3200 V - 5500 V - 6600 V monophasé, raccordement, prises de réglage



◆ Transformateur 3200 V - 5500 V - 6600 V triphasé, raccordement, prises de réglage



AUGIER EST CERTIFIE ISO 9001 DEPUIS 1995



Coordonnées du revendeur



Zone Industrielle de Carros - 1ère avenue, 13ème rue, n°3890 - 06510 Carros - France
+33 4 92 08 62 00 | Contact@augier.com | www.augier.com