



## SUPERVISION GTCEP

### Surveillance des postes 3200 V - 5500V

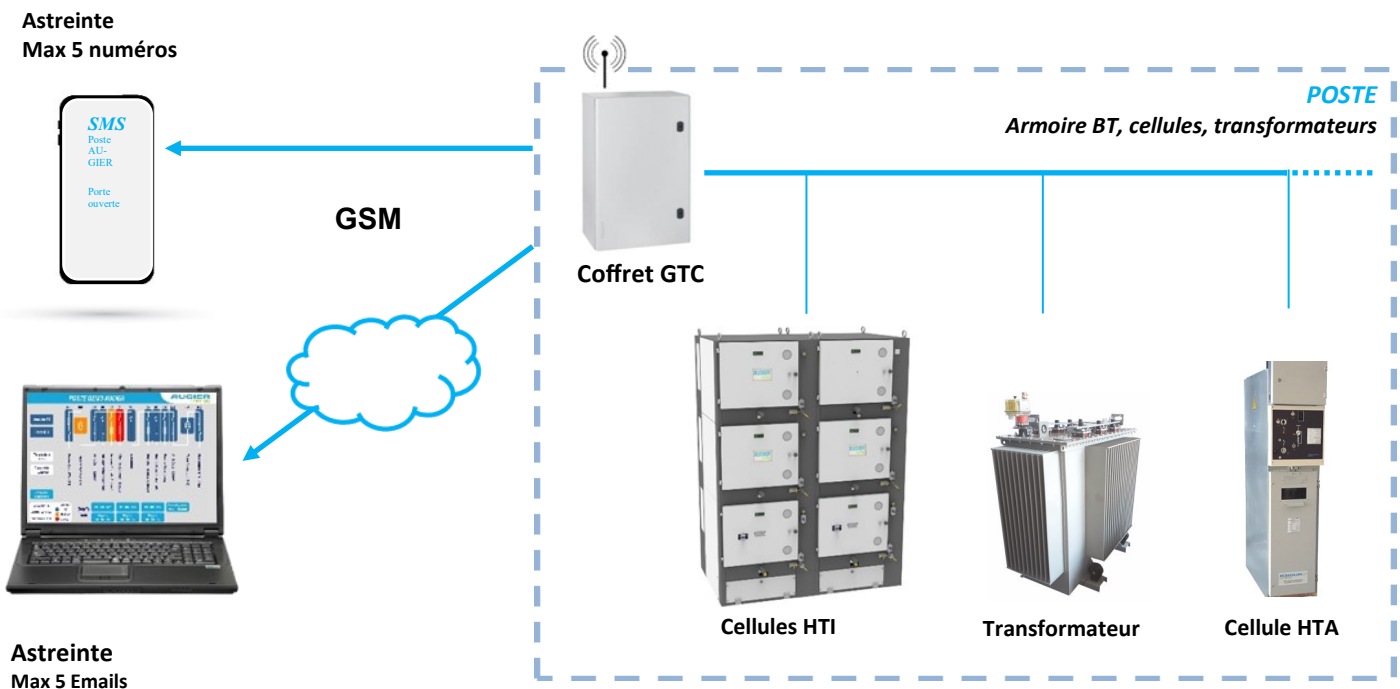
### Notice produit

- ✓ Sécuriser les postes de transformation
- ✓ Assurer la continuité de service
- ✓ Suivre les évènements
- ✓ Faciliter la maintenance
- ✓ Rester connecté
- ✓ Réaliser des économies d'énergie

La supervision GTCEP a été conçue pour les gestionnaires des postes 3200 V / 5500 V de façon à répondre au besoin de continuité de service et de la sécurisation des postes de transformation.

La GTCEP permet la surveillance des matériels du poste de transformation notamment les cellules HTA, le ou les transformateurs de puissance, les cellules HTI (3200 V / 5500 V). La surveillance du poste permet de sécuriser le poste et être informé de toute intrusion ou de début d'incendie.

### Supervision avec envoi de SMS & E-mail



Sur défaut, un module communiquant enverra un message SMS et un e-mail jusqu'à cinq destinataires. Le message mentionnera le nom du poste et la nature de l'alarme ou du défaut présent.

Le module envoie un e-mail hebdomadaire avec l'historique des alarmes, défauts et courbe de température.

AUGIER assure le développement de la **GTCEP**, de façon personnalisée, pour chaque poste de transformation.

AUGIER assure la livraison des matériels ainsi que la mise en service et la formation des personnels.

Le raccordement des matériels livrés et la souscription d'un abonnement GSM ne sont pas à la charge d'AUGIER

### Matériels

Les matériels assurant la gestion technique du poste seront livrés câblés dans un coffret mural dédié ou intégrés à l'armoire d'alimentation des auxiliaires basse tension. Le coffret comprendra notamment :

- Un module communiquant équipé de :
  - Une carte assurant la communication avec les cellules HTI
  - Des entrées contacts sec
  - Une carte de communication GSM 4G permettant l'envoi de SMS et d'e-mail
- Une alimentation 230 V / 24 V secourue
- Un détecteur de fumée
- Une sonde thermique
- Un contact de porte
- Une antenne GSM y compris une rallonge d'une longueur de 15 mètres



Les matériels à superviser seront à raccorder au coffret GTC notamment :

- Les cellules HTA
- Les cellules d'appareillage HTI (liaison RS485 ou Ethernet)
- Les équipements du poste (contacts secs)
- La source d'alimentation 230 V

### Accessoires livrés séparément, à raccorder par le client



Détecteur de fumée



Sonde thermique



Contact de porte

### Points surveillés

<b>Matériels supervisés</b>		<b>Points surveillés*</b>
<b>Poste</b>	Sécurité	Porte du poste ouverte Alarme incendie Absence de tension bloc 48 V NFC13100 Dépassement du seuil de température
<b>Tableau HTA (15 kV, 20 kV..)</b>		Absence de tension HTA Interrupteur (disjoncteur) ouvert Défaut fusion fusible (disjoncteur)
<b>Transformateurs</b>		Alarme protection Défaut protection
<b>Tableau HTI (3200 V, 5500 V)</b>	Sectionneur arrivée	Défaut communication Absence de tension HTI Défaut fusion fusible HTI Position débroschée du chariot
	Sectionneur couplage	Position débroschée du chariot
	Contacteur départ	Défaut communication Défaut commande allumage Défaut contacteur Défaut manque pression SF6, le cas échéant Défaut fusion fusible Défaut ampèremétrique et homopolaire Alarme ou défaut isolement réseau HTI
<b>Armoire basse tension</b>		Présence de tension 230 V Défaut batterie 24 V

Envoi d'un SMS et d'un e-mail sur un évènement.

Une source 24 V secourue garantie la bonne remontée des informations lorsque le poste n'est plus alimenté.

**Sur demande,** toute autre information peut être supervisée dans la limite de la capacité du contrôleur.

\* Sous réserve de la disponibilité de l'information.

## Fonction économie d'énergie:

Accessible depuis une page IHM, possibilité, pour chaque départ, de régler une période d'extinction de l'éclairage.

POSTE DEMO AUGIER		AUGIER energy		
<b>Heure de l'automate</b> <b>15 : 53</b>	<b>Plages horaires d'EXTINCTION quotidienne</b>			
	Noms des départs	Etat	DEBUT	FIN
<p><b>Mode d'emploi</b></p> <p>Si besoin, vous pouvez changer l'heure du poste, directement en cliquant sur les minutes (OK pour valider) ; puis, en cliquant sur les heures (OK pour valider).</p> <p>Entrer le nom des départs en cliquant dessus, ces noms seront repris dans les messages d'alertes des SMS et des emails.</p> <p>Activer les horaires d'extinction, en cliquant sur le carré blanc.</p> <p>Modifier si besoin les horaires en cliquant sur les heures (OK), puis sur les minutes (OK).</p> <p>Vous pouvez a tous moments désactiver l'extinction quotidienne en cliquant sur le carré vert, l'éclairage restera allumé la nuit.</p> <p><b>Retour</b> vue Principale</p> <p>V 1.0</p>	<b>rue delafontaine st denis</b>	<input checked="" type="checkbox"/> Activé	<b>23 : 35</b>	<b>02 : 45</b>
	<b>Avenue Romain Rolland</b>	<input type="checkbox"/> Désactivé		
	<b>Chemin du moulin Basset</b>	<input checked="" type="checkbox"/> Activé	<b>00 : 10</b>	<b>02 : 25</b>
	<b>Rue de Strasbourg</b>	<input type="checkbox"/> Désactivé		

## Fonction gestion du personnel:

Accessible depuis une page IHM,  
Possibilité de changer le nom, le numéro de téléphone et l'adresse e-mail des personnels d'astreinte.

POSTE DEMO AUGIER		AUGIER energy		
<p><b>Mode d'emploi</b></p> <p>Si besoin, vous pouvez modifier les destinataires, directement en cliquant sur le numéro ou email "Emplacement libre" et cliquer sur OK pour valider.</p> <p>Le nombre de destinataire SMS est limité à 5 numéros.</p> <p>Le nombre de destinataire EMAIL est limité à 5 emails.</p> <p>Les prochaines alarmes ou défauts seront envoyés a cette liste.</p> <p>Pour effectuer un test d'envois, vous pouvez cliquer sur le bouton TEST ALARME.</p> <p><b>TEST ALARME</b></p> <p><b>Retour</b> vue Principale</p>	<b>Liste des destinataires pour les alarmes</b>			
	<b>Astreintes SMS</b>			
	<b>+33612823802</b>			
	<b>+33621212121</b>			
	<b>Emplacement numéro libre</b>			
	<b>Emplacement numéro libre</b>			
	<b>Emplacement numéro libre</b>			
	<b>Astreintes EMAIL</b>			
	<b>home@augier.com</b>			
	<b>m.elbabili@augier.com</b>			
<b>Emplacement email libre</b>				
<b>Emplacement email libre</b>				
<b>Emplacement email libre</b>				

Accès depuis n'importe quel PC



Ou smartphone



## Supervision avec vues graphiques

### Vues graphiques et accès à distance

En plus de l'envoi de SMS ou e-mail, développement des vues et mise à disposition des outils nécessaires (accès WEB, Login et mot de passe) pour accéder aux vues du poste moyenne tension. L'accès aux vues pourra se faire de n'importe quel ordinateur, tablette ou téléphone connecté à internet.

Vues graphiques développées:

- Une vue générale du poste,
- Une vue par arrivée HTA/HTI,
- Une vue par bloc de trois cellules,
- Une vue du poste et armoire BT.

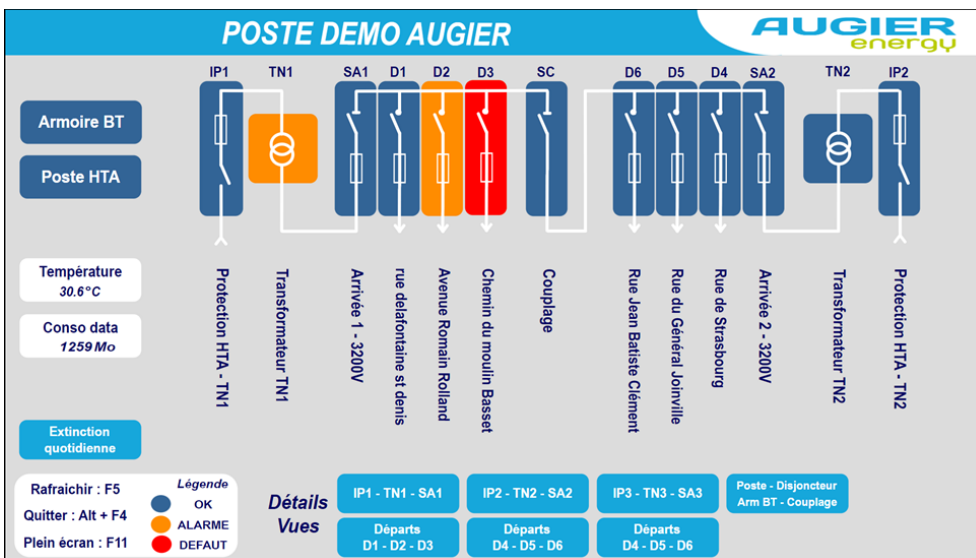
### Informations complémentaires surveillées avec les vues graphiques:

**Pour les départs contacteurs:**

- Position du contacteur,
- Valeur des courants lignes,
- Valeur des tensions,
- Surveillance d'isolement réseau,
- Énergie consommée,
- Temps de fonctionnement.

**Pour les sectionneurs arrivés:**

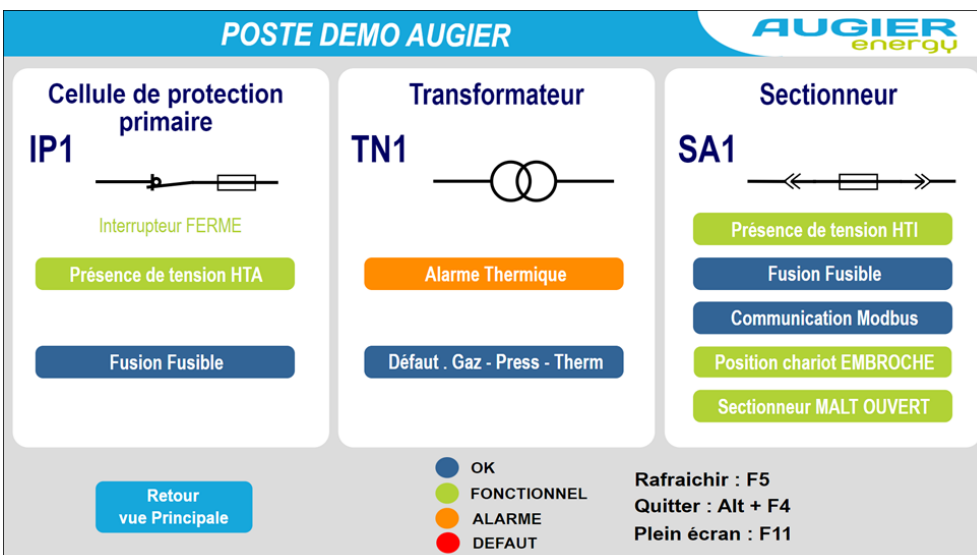
- Position du sectionneur de terre



#### Vue générale du poste:

Cette vue permet de surveiller l'ensemble des éléments du poste de transformation, elle donne accès à toutes les vues de détail.

Vue animée, elle reflète les dysfonctionnements réels des cellules HTA et HTI.



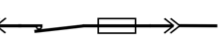
#### Vue de détail :

Visualisation de l'état des cellules protection HTA, du transformateur et de la cellule HTI de protection générale.

### POSTE DEMO AUGIER

#### rue delafontaine st denis

## D1



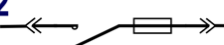
Contacteur FERME

Gaz SF6	Fusible	Alarme DFT
I Terre	Auto	Com. bus
I Phase	Allumage	Contacteur

U <sub>12</sub>	5480V	I <sub>1</sub>	38A	DFT	0KΩ
U <sub>23</sub>	5487V	I <sub>2</sub>	37A	E	194MWh
U <sub>13</sub>	5483V	I <sub>3</sub>	39A	Tps	5248h

#### Avenue Romain Rolland

## D2



Contacteur OUVERT


Gaz SF6	Fusible	Alarme DFT
I Terre	Manuel	Com. bus
I Phase	Allumage	Contacteur

U <sub>12</sub>	0V	I <sub>1</sub>	0A	DFT	3562KΩ
U <sub>23</sub>	0V	I <sub>2</sub>	0A	E	131MWh
U <sub>13</sub>	0V	I <sub>3</sub>	0A	Tps	4538h

#### Chemin du moulin Basset

## D3

Chariot DEBROCHE



Contacteur OUVERT

Gaz SF6	Fusible	Défaut DFT
I Terre	Manuel	Com. bus
I Phase	Allumage	Contacteur

U <sub>12</sub>	0V	I <sub>1</sub>	0A	DFT	248KΩ
U <sub>23</sub>	0V	I <sub>2</sub>	0A	E	27521 kWh
U <sub>13</sub>	0V	I <sub>3</sub>	0A	Tps	416h

Retour vue Principale

● OK
● FONCTIONNEL
● ALARME
● DEFAUT

**Rafraichir : F5**  
**Quitter : Alt + F4**  
**Plein écran : F11**

### Vue de détail des départs

#### contacteurs :

Vue animée permettant la visualisation de l'état de chacun des départs contacteur avec en plus affichage de :

- La position du chariot contacteur,
- La position du sectionneur de terre,
- La tension réseau,
- L'intensité en temps réel ,
- Le niveau d'isolement du réseau,
- L'énergie consommée ,
- Du temps de fonctionnement.

### POSTE DEMO AUGIER

#### Armoire basse tension

Présence de tension 230V

Défaut batterie 24V

#### Poste HTA de transformation

Seuil température réglé à : **30 °C**

Seuil température dépassé


Porte du poste ouverte

Alarme incendie

Défaut bloc autonome 48V

#### Sectionneur couplage

## SC



Position chariot DEBROCHE

Retour vue Principale

● OK
● FONCTIONNEL
● ALARME
● DEFAUT

**Rafraichir : F5**  
**Quitter : Alt + F4**  
**Plein écran : F11**

### Vue de détail :

Visualisation des informations concernant la sécurité du poste de transformation, de l'armoire BT et de l'organe de couplage HTI le cas échéant.

### Vue de détail : Journal des évènements

Last 7 days						Refresh
Date	Tag	Status	Type	L	Description	
11/02/2025 09:06:58	PORTE_OUVERTE	END		/	Porte du poste HTA ouverte	
11/02/2025 09:03:45	PORTE_OUVERTE	ACK	LVL	/	Porte du poste HTA ouverte	
11/02/2025 09:03:45	PORTE_OUVERTE	ALM	LVL	/	Porte du poste HTA ouverte	
10/02/2025 21:32:17	PORTE_OUVERTE	END		/	Porte du poste HTA ouverte	
10/02/2025 21:28:33	D01_DEF_allumage	END		/	D01 - Défaut allumage	
10/02/2025 21:28:25	D01_DEF_fusible	END		/	D01 - Fusion fusible	
10/02/2025 21:20:37	PORTE_OUVERTE	ACK	LVL	/	Porte du poste HTA ouverte	
10/02/2025 21:20:37	PORTE_OUVERTE	ALM	LVL	/	Porte du poste HTA ouverte	
10/02/2025 20:34:03	D01_DEF_allumage	ACK	LVL	/	D01 - Défaut allumage	
10/02/2025 20:34:03	D01_DEF_allumage	ALM	LVL	/	D01 - Défaut allumage	
10/02/2025 20:30:48	D01_DEF_fusible	ACK	LVL	/	D01 - Fusion fusible	
10/02/2025 20:30:48	D01_DEF_fusible	ALM	LVL	/	D01 - Fusion fusible	
07/02/2025 15:31:29	PORTE_OUVERTE	END		/	Porte du poste HTA ouverte	
07/02/2025 15:29:15	PORTE_OUVERTE	ALM	LVL	/	Porte du poste HTA ouverte	
07/02/2025 09:38:32	PORTE_OUVERTE	END		/	Porte du poste HTA ouverte	
07/02/2025 09:29:15	PORTE_OUVERTE	ACK	LVL	/	Porte du poste HTA ouverte	
07/02/2025 09:29:15	PORTE_OUVERTE	ALM	LVL	/	Porte du poste HTA ouverte	
07/02/2025 09:29:10	PORTE_OUVERTE	END		/	Porte du poste HTA ouverte	
07/02/2025 09:29:02	PORTE_OUVERTE	ACK	LVL	/	Porte du poste HTA ouverte	
07/02/2025 09:29:02	PORTE_OUVERTE	ALM	LVL	/	Porte du poste HTA ouverte	
07/02/2025 08:35:42	PORTE_OUVERTE	END		/	Porte du poste HTA ouverte	
07/02/2025 08:30:00	PORTE_OUVERTE	ACK	LVL	/	Porte du poste HTA ouverte	
07/02/2025 08:30:00	PORTE_OUVERTE	ALM	LVL	/	Porte du poste HTA ouverte	
08/02/2025 10:13:26	D02_TCP_link	END		/	D02 - Défaut liaison série	
08/02/2025 10:11:13	D02_TCP_link	ACK	HI	/	D02 - Défaut liaison série	
08/02/2025 10:06:13	D02_TCP_link	ALM	HI	/	D02 - Défaut liaison série	
05/02/2025 15:45:03	PORTE_OUVERTE	END		/	Porte du poste HTA ouverte	

Retour vue Principale

**Date :** Date & Heure  
**Tag :** Nom de l'alarme

**Status :** ACK = acquittement alarme et envois email & SMS  
ALM = déclenchement alarme  
END = fin de l'alarme retour à l'état normal

AUGIER EST CERTIFIE ISO 9001 DEPUIS 1995



Coordonnées du revendeur



Zone Industrielle de Carros - 1ère avenue, 13ème rue, n°3890 - 06510 Carros - France  
+33 4 92 08 62 00 | [Contact@augier.com](mailto:Contact@augier.com) | [www.augier.com](http://www.augier.com)